

# シニアハウズプランの 住宅改修 通信

No.11 株式会社 シニアハウズプラン  
2011年6月号 小野市新部町1539-2  
TEL 0794-66-6222

シニアハウズプラン

検索

今月から順番で担当します!



トップバッターは  
電話番 吉田です!

いつもお世話になります!!

住宅改修通信も、はや11号になりました。  
今月号から順番で情報を配信させていただくことになりました。お役に立てる内容を目指してがんばります!!

年間700件の施工実績!

施工例満載のホームページ!!

毎日楽しい「みんなのブログ(日記)」  
是非一度見に来て下さい!!

## よくあるご質問!!



先月号に引き続き、分かりにくい工事の中でも特にご相談の多いトイレの改修についてご紹介させていただきます。介護保険での対象になるものをご紹介させていただきます。  
下水道工事は対象になりませんので、ご注意ください。  
ご不明な点はいつでも、当スタッフにご相談ください。

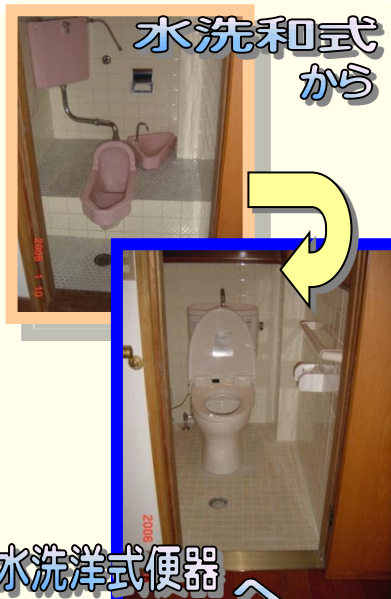
汲取和式  
から



汲取洋式便器へ

- ・和式汲み取り式便器を洋式のかぶせ便座に変更。段差の解消をし、付帯工事として袖壁の補修をしました。
- ・安価で、介護保険内での適応が可能です。大掛かりな工事を希望されない方にお勧めです。

水洗和式  
から



水洗洋式便器へ

- ・水洗和式便器から水洗洋式便器に変更。
- ・段差の解消もあったため、タイル補修が必要になります。
- ・下水道の工事は必要ありませんでしたので、介護保険の適用内での施工が可能です。

汲取和式  
から



水洗洋式便器へ

- ・和式汲み取り式便器から水洗洋式便器に変更。
- ・介護保険内での工事は難しいです。
- ・下水工事は対象外となりますので、実費負担となります。
- ・市町村によっては下水を伴うだけで、便器も保障されない場合があります。

# 5月の施工例 (ごく一部) 5月施工実績 79件

## 車イス生活を安全に!!



工事後

居室の隣にトイレを設置、  
移動が楽に出来る様だ。  
2011.05.13



和式から洋式便器へ

工事後



跳ね上げ



畳もフローに変えました

工事後



洗面台も車椅子対応!!

工事後



移動を最小限にし、温度差も少なくなるよう  
に、居室の隣にトイレを作りました。



## 色々な工事!!



工事後

腰掛台を作りました。



工事後

シャッター扉もおしゃれな扉に。



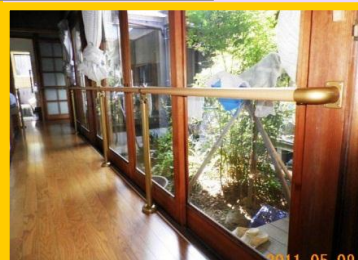
工事後

袖壁も取って開口を広く

2枚折れ戸に



出幅を出して、登り降りも  
らくらくです。



どんな場所にも手すりの  
取り付けは可能です。



ごく一部  
ですが、  
ご紹介し

