

代表 小林光夫



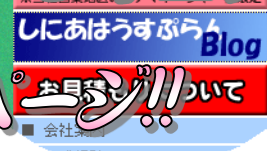
★Merry Christmas!

11月は面白現場がたくさんあったので施工例をたくさん載せております。またホームページも



ブログも毎日更新中!!

施工例満載ホームページ!!



## ユニットバス vs タイル張り浴槽

ユニットバスと在来浴槽(タイル張りの浴槽)では費用も効果も変わってきます。

### ユニットバス

必要価格帯80万～120万程度

★利点

- ・気密性が高く暖かい
- ・水漏れの心配が無い
- ・清掃が楽なタイプが多く清潔
- ・ほぼ標準でバリアフリー仕様
- ・床面の水はけがよい

▲欠点

- ・価格が高い(在来に比べ)
- ・広げないと狭く感じる事が多い
- ・浴槽の高さ・深さを調整できない
- ・大きさが大部分決まっている



工事前



工事後

※注意点

デザイン的にエプロンが余りうねったものを選ばない(入浴用具を設置しにくい)  
エプロンの高さが各メーカー・機種で違うので好みだけで選択できない  
今後の福祉用具利用も視野に入れた機種選定が必要です。

当然今後どのくらいの期間使えるか、同居が高齢者単身世帯かでも考えは大きく違います。

### タイル張り浴槽入替え

必要価格帯30万～70万程度

★利点

- ・価格が比較的安価
- ・レイアウト、高さが自由に配置可
- ・広さは変わらない
- ・施工納期が比較的早い
- ・腰掛台などの設置が容易

▲欠点

- ・寒い、冷たい
- ・将来的には床下などへ浸水する可能性が高い
- ・カビなどの衛生面で劣る



工事前



工事後

※注意点

2本筒の追い炊きなどがあるとき、場合によっては給湯器ごと替えないと綺麗に洗い場との段差解消ができない場合があります。腰掛台などを容易に設置できるため座ってはい

# 11月の施工例 (ごく一部)

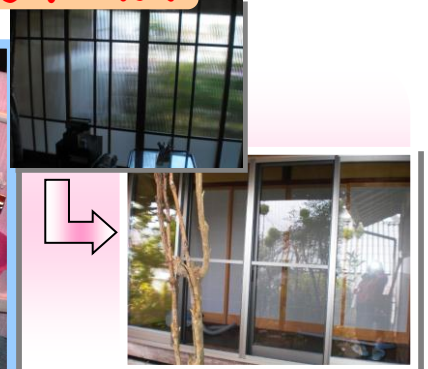
11月施工実績 84件

## なんと！ バスボード付きユニットバス

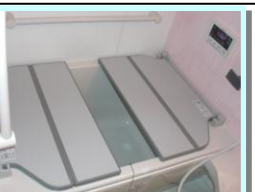
工事前



工事後



寒いので複層ガラスのサッシに入れ替えました。



取り外しも可能です。今回片麻痺で双方向出入りが必要でしたので特注で両サイドに設置！！メーカーも初めての経験。

### 木製折れ戸の動き方



夜間ポータブル利用のため、あと付けで専用洗浄水栓をつけま



手すり位置の関係で袖壁撤去し木製折れ戸に。開き方を再現。10cm扉幅が残りますので注意！

## 押入れを利用して車椅子用トイレに！！

工事前



トイレ増設部分

2010.10.13

工事後



手すり設置



簡易洗面器も設置

押入れ半分と部屋1畳分を使って広いトイレを実現

工事前



工事後



工事前



工事後



段が多い状況でしたので段差緩和と手すり設置を施工しました。

⚠ 当社において事前に利用許可を頂いております。転写厳禁とさせていただきます。