

# 住宅改修通信

シニアハウスプラン

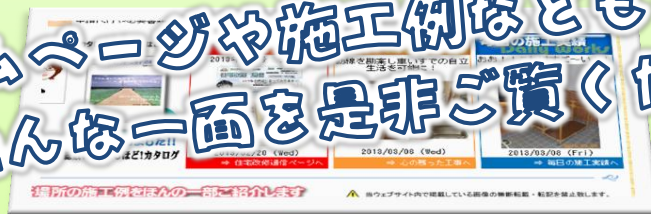
検索

代表 小林光夫



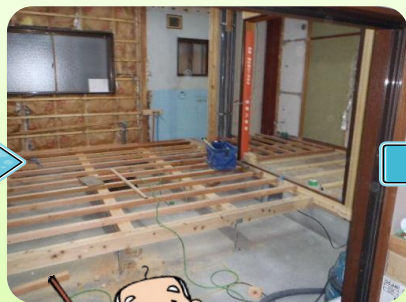
やっと暖かくなってきましたね！！  
いつもお世話になります。やっと暖かい時期になってきましたね。外出機会も増え、活動的になりますね。早く桜が咲かないかと思ってます。加古川河川敷の「桜並木」すごく綺麗でお勧めですよ！

つらつら・ホームページや施工例などもしつこく更新中！！色んな一面を是非ご覧ください！！



一階の物置土間部分を生活スペースに改造しました。キッチンやトイレなども完備し車椅子で自立できる環境を作りました。スペースの加減で昇降はリフト設置とし(残念ながら映ってませんが...)昇降を楽にしました。

BEFOR



AFTER



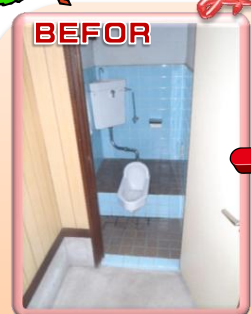
リフト  
設置予定

みんないい工事してるわえ〜

BEFOR

AFTER

BEFOR



AFTER

- ・床を上げる
- ・広げる
- ・引き戸にする
- ・手すりをつける
- すると車椅子でも使える

畳をフロアにして配管工事し、使い慣れたブロックキッチンタイプを新設！！



# 2月の施工例 (ごく一部)

2月の完了施工実績

## 65件



### ISHIKAWA PRESENTS PART1 得意の変わり種工事!!

病院の依頼で勝手に出ないように、尚且つ鍵などでは付けずに、尚且つ鉄製で尚且つ自動開閉で、尚且つ...いろいろな条件をクリアして取付しました。寸法もシビアで取付するまではハラハラしました!!



現況

イメージ



ゆっくり自動で開まるのだ!!

跳ね上げもつけたんだぞえ〜ワイルドだろお〜?

実際に開閉した動画を見せてもらいましたが「おおっ！何とも言えん安全なスピードで自動的に閉まっているじゃないか！」と感動しました！鉄製の重い扉を支え尚且つ油圧で閉まる特殊な蝶番を使用しているそうです！さすが！



### ISHIKAWA PRESENTS PART2

在宅で車いすでの生活になるため、大きく間仕切り変更をして(勝手口をふさぎ、その分を浴室と脱衣室に)入浴や洗面が出来るように工事をさせて頂きました。色んな寸歩を勘案しました。



引き戸にしました!

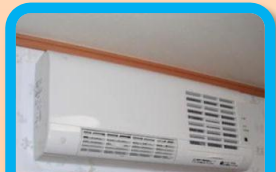
狭い浴室をバサッと壊し、ガチッと移動して1616サイズ3枚引き戸のユニットを入れました。言葉ほど簡単ではなかったですが(笑)



狭い洗面所をバサッと壊しガチッと移動して洗濯機と車いす洗面を入れました。言葉ほど簡単ではなかったですが(笑)



肘掛けも当たらず蛇口も届くね!!



脱衣所の暖房機も付けたがら安心!

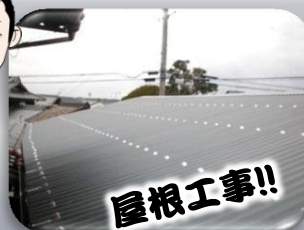


なかなか大変だったでしょうねえ〜。



手すり付きステップ!

車椅子になった時にはリフトをできるように手すり付きステップを設置! 4段の大きさになると、一人では持てないんです! がっちり!



屋根工事!!

お知り合いの納屋の屋根工事をさせて頂きました。「重ね葺鉄板大波仕様」で見た目もすっきり! ガルバリウム鋼板で耐久性抜群です!!

