

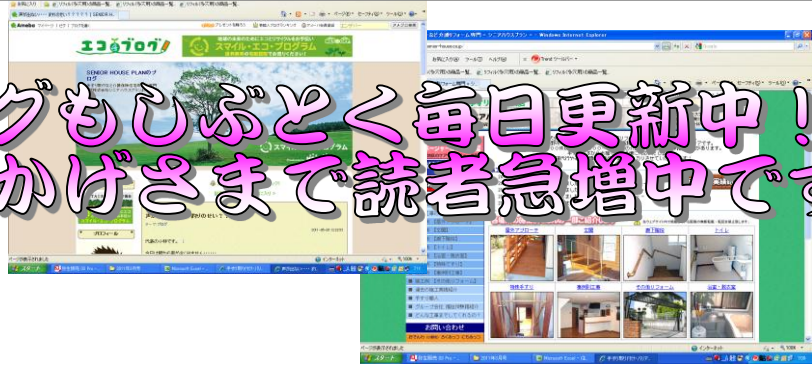


代表 小林光夫

いつもお世話になります。

5月になってもよく分からない気候が続きますね。
花粉症の方は辛い時期にさしかかってきました。
私自身は花粉症ではないと思い込んでいるのですが、それなりの
症状が出ているような気がします。「病は気から」なのでそうでは
ないと信じ続けようと思います。

ブログもしぶとく毎日更新中！！
おかげさまで読者急増中です！



分かりにくい対象工事（ごく一部）

介護保険で対象になる工事のなかでも対象工事として分かりにくいものや付帯工事に含まれるものなどがあります。参考例をご紹介します。市町村によって見解が違ったりケアマネージャーの理由書によるところがあるので微妙な内容は事前に窓口で相談することが好ましいです。同じようなことでお困りの方がいましたら一度相談されてはいかがでしょうか？

床材変更

ノンスリップ塗料



玄関や浴室の御影、磁器タイルに塗布します。クリアーで見た目を損ないません。施工中の写真を撮っておいた方がよい

階段滑り止め



階段のノンスリップ施工。写真以外にシートタイプやテープタイプがあり、置くだけでは×です。ボンドか粘着テープにて

工事前



施工後

建具



引き戸新設。それに伴う壁撤去費は付帯工事となる。壁を抜けるようになり動線を変えやすくなりました。

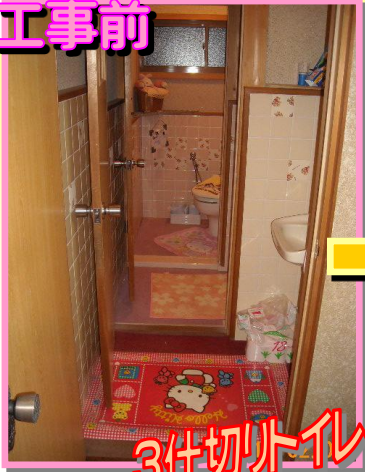


重たいガラス引き戸を樹脂ガラス入りの軽いものに変更するのは可能です。玄関の引き違いも同じです。老朽化に対する工事は基本×です。段差解消に伴うものは付帯工事となります。

4月の施工例 (ごく一部) 4月施工実績 58件

トイレ・浴室の改修!!

工事前



工事後



3仕切トイレをスパッと一フロ!

工事前



浴室脱衣改修

工事後



洗面は向きを変え洗濯機を横並び配置しました。無駄の無いスペースとなり非常に喜ばれておりました。

浴室はユニットバスとし「ソフトカラリ床」を導入！畳のような自然なソフト感。なかなか良かったです。

車椅子で移動可能に!

工事前



工事後

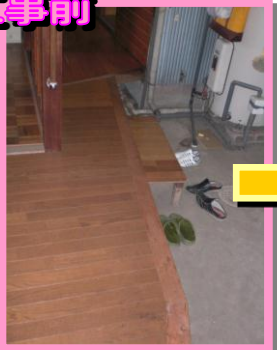


洗面台移設し壁を斜めに延ばして2枚引き戸としました。トイレ内の空間も出入り口の開口も既設より大きく取れ車椅子での移動を可能にしました。

90°リフトも設置!



工事前



工事後



車椅子で通行できるように土間部分を上げ各敷居段差を無くしました。また危険なので落ち止めや健常者用の通行昇降口も設けました!