

シニアハウスプランの 住宅改修 通信

NO.13 株式会社 シニアハウスプラン

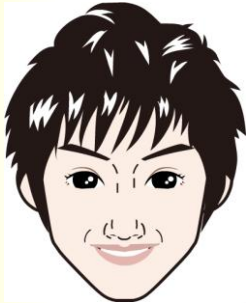
小野市新部町1539-2

2011年8月号 TEL 0794-66-6222

シニアハウスプラン

検索

小野市、加東市、吉川地区担当の
大東(おおひがし)です!



いつもお世話になります!!
まだまだ暑い日が続きますが
頑張っております



通信・ブログ祝1周年!

施工例も日々更新中
施工事例満載のホームページ



8月の施工例 (ごく一部) 8月の施工実績 60件

段差の多い家でも車椅子で生活する為の改修

小林



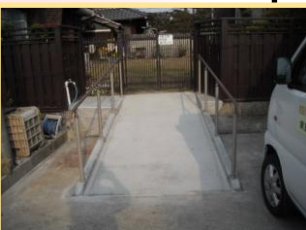
スロープにしようか、昇降機にしようか、
いろいろ家族の方とプランを検討した結果
ティッピングでの移動となりました



トイレまでの動線
が長く使いづらい
場所にあったので、
6畳間の一部に新
設しました

移動の際にどうしても
段差がありました

十字の往来がある場所で家族の方もよく通ら
れるので式台を設置し、車椅子もティッピング
で簡単に上げられる段差にしました



車椅子の車輪が落ちないよ
うに落ち止めをつけました

屋外は勾配が十分にとれるスペースがあっ
たのでスロープにしました



⚠ 当社において事前に利用許可を頂いております。転写厳禁とさせていただきます。

デッキスロープ+コンクリートスロープ



リクライニングの車椅子の
為のスロープを作りました

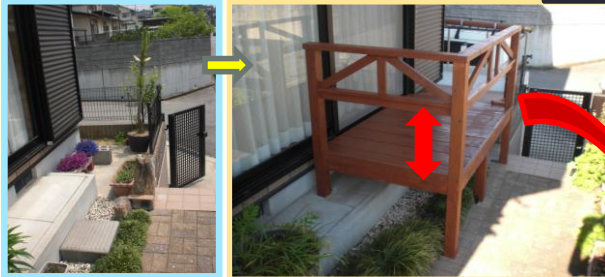
大塚



手すりも三回曲がりの手すりを作りました♪



最大級の全長約15mのスロープを作りました
曲がる為に踊り場は角を落として、曲がりやすくしました



嵩上げてスロープ
にあわせて作りました

車椅子のタイヤ
が落ちない
為にグレーチ
ングの網の細
かいもの入れ
替えました



POINT
掃出しからの出入りだったのでウッドデッキにしました
足の部分を上げて、足があたらないように手すり
部分の空間を広げました。回転してもあたりませんよ



サッシ部分は固定できないので取り外し可能にしました



屋外手すり (跳ね上げ式)

通常時

跳ね上げ



左手側がおばあちゃんの居室で
右手側が母屋で、毎日頻繁に行かれます
真ん中は、通路になる為、跳ね上げ手す
りにしました。ステップ台で、居室もラク
ラクに上がれます。

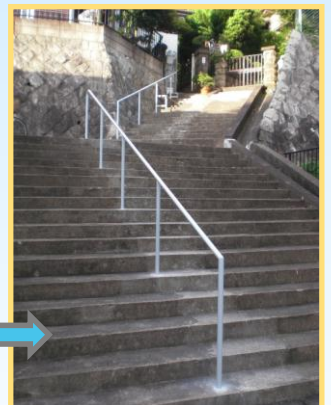
大塚

I Hの取替しました



介護保険対象外工事です。

屋外手すり (スチール)



今回は予算にあわせて、スチール製の手
すりを使用しました。塗装もしてますよ☆

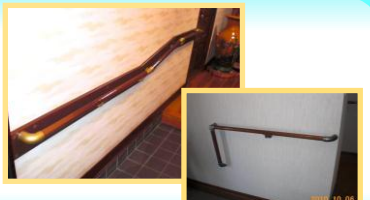
石川

こんな手すりもあります



高級手すりです。
手すり自体に艶と光沢
があります。お家の方の
希望でつけております。

園井



⚠ 当社において事前に利用許可を頂いております。転写厳禁とさせていただきます。