

住宅改修通信

シニアハウスプラン

検索



代表 小林光夫

いつもお世話になります！！

運動の秋！！運動不足の小林です！
食欲旺盛の小林です！！皆様はいかがでしょう
か？健康第一！！インフルエンザにも気を付けま
しょうね！！

ホームページ リニューアルしましたよ～！！



どっか～んとスロープ



BEFOR



AFTER

2倍以上の距離を取り勾配をかなり緩やかにしました。
車椅子でも楽に介助が出来るようになりました！！



BEFOR



AFTER

玄関先まで
通路を作り
出入り易く
しました！

※シニアハウスプラン



みんないい工事してるわえ～

BEFOR



室内では開き戸を引き戸に
したトイレ床の段差を無く
す工事をしましたよ！



AFTER

BEFOR



AFTER

著作権により無断転写厳禁です！

10月の施工例 (ごく一部)

10月の完了施工実績

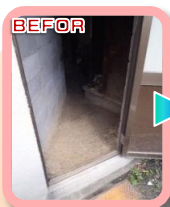
71件



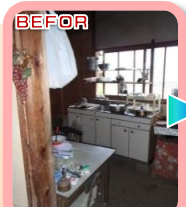
洗面台の位置を変え、トイレを宅内に新設しました！納屋にしかなくてスソゴク不便だったんです！



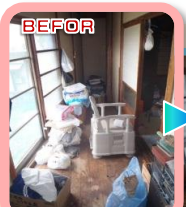
浅く腰掛台付きの浴槽にすることで、安心してはいることが出来るようになりました！長く使う物ですものね！！



玄関



台所



P-TV



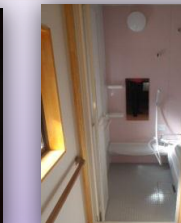
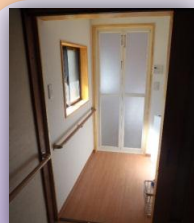
実際の現場を見て頂かないと非常に伝わりにくいですが50CM以上全部の土間を嵩上げし、宅内の一部分に水廻りを集中させ安全に過ごせるように動線整理をしました！

洗面・脱衣



土間

工事中



脱衣・浴室！



ユニットバス！

とんでもない場所にあったので、新設しました！



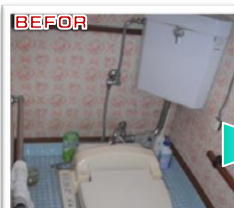
洗面台も洗濯機もバッチリ！！



車いすで通行できるように高さを合わせました！玄関も格好いいですね！



土間をフロアで繋ぎ、生活上での無駄な動きを減らしました！便利！！



和式から洋式！最低限工事！



上腕しか使えない方の工事。折れ戸で自力開閉動作が出来るかが焦点でしたが、取っ手位置や長さを工夫して出来るようにしました！(少し古い工事ですが)

隣の順番だ！



デッキにて安全に出入り可能！！



トイレ側取手位置これが重要！

※シニアハウスプラン

著作権により無断転写厳禁です！